

ALTERNANZA SCUOLA LAVORO

Formazione 2007 -2008

per tutor esperti

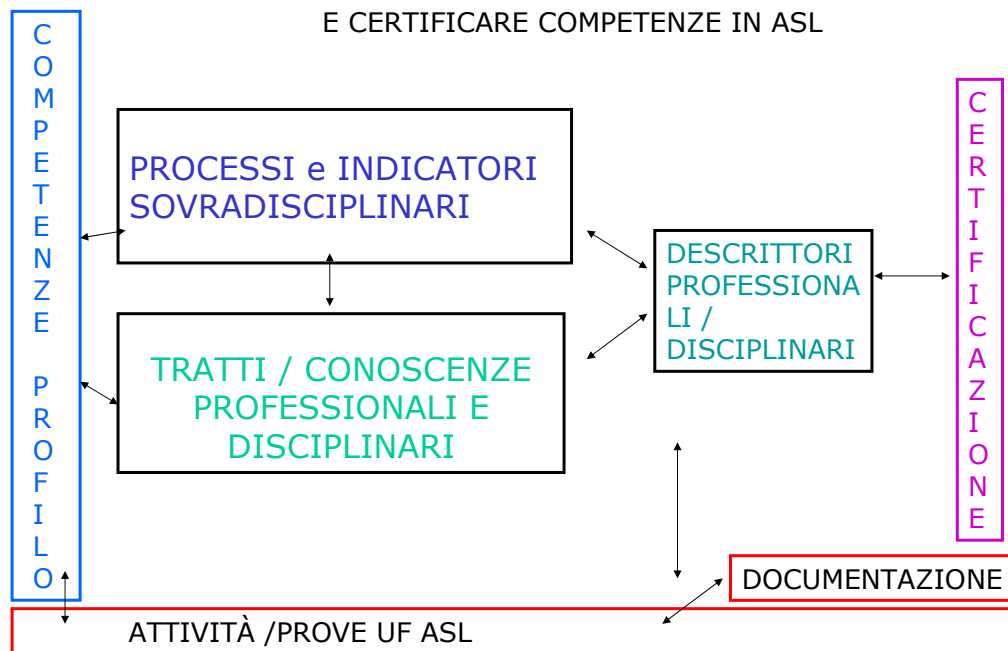
*Documentare, valutare,
certificare competenze.
Tra indicatori sovradisciplinari e
descrittori disciplinari*

Maria Renata Zanchin

MRZ-RED

1

**IL PROCESSO VALUTATIVO PER PROMUOVERE, DOCUMENTARE, VALUTARE
E CERTIFICARE COMPETENZE IN ASL**



MRZ-RED

2

Documentare, valutare, certificare competenze: la scheda dello studente

schede per la documentazione, valutazione e certificazione elaborate con G. Giambelluca – lab. RED

Scuola x	Sezione A Percorso
CERTIFICAZIONE DELLE COMPETENZE E PROFILO PERSONALE DELL'ALLIEVO	Competenze
<i>alunno11</i>	Indicatori sovradisciplinari
1°A	Conoscenze-esperienze disciplinari / professionali
2007/2008	
Esperienza ASL presso l'ufficio Tecnico del Comune Settore ambiente	

MRZ-RED 3

Documentare, valutare, certificare competenze: la scheda dello studente

Sezione B Valutazione	Sezione C Certificazione
	<p>Di fronte a un problema ambientale è motivato all'esplorazione, alla ricerca di collegamenti con quanto imparato precedentemente e di nuove idee.</p> <p>Sa analizzarlo tenendo presente e trasferendo allo specifico contesto il modello <i>Attività- Cambiamenti- Impatto- Risposta (ASIR)</i>; conosce il concetto di impatto ambientale.</p> <p>Approfondisce ogni variabile del Modello ASIR nei suoi aspetti caratterizzanti e nelle relazioni con gli altri elementi, con discreta consapevolezza della complessità del sistema e del valore del modello per esplorarla.</p> <p>Nel sostenere una tesi su un problema ambientale offre una varietà di dati e li supporta con basi serie e fondate.</p> <p>Esprime e confronta i suoi saperi nel gruppo, apportando idee e contributi personali significativi alla costruzione della mappa dei saperi.</p> <p>Tiene conto dei punti di vista in gioco, li confronta, ne coglie peculiarità e limiti, esprime con ricchezza di motivazioni un parere sulla loro validità.</p> <p>Sa immaginare e pianificare interventi possibili per ridurre l'impatto ambientale, in autonomia, con discreta chiarezza e organicità e con consapevolezza della complessità.</p>
Punteggio acquisito dall'allievo nell'esperienza ASL presso l'ufficio Tecnico del Comune Settore ambiente XY: 75 / 100	

MRZ-RED 4

... abbiamo già discusso degli
INDICATORI
rivelatori-rilevatori di alcuni fondamentali

processi di apprendimento
parte non manifesta della competenza



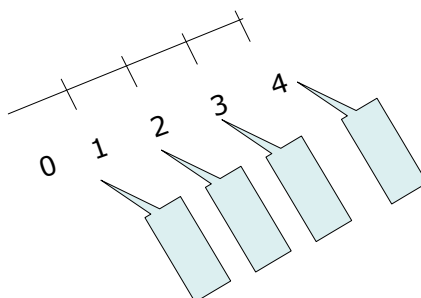
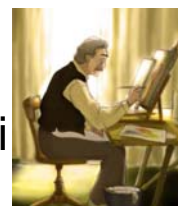
Ora approfondiamo i descrittori...

MRZ-RED

5

DESCRITTORE

...si formula in corrispondenza ai livelli
individuati per l'indicatore



MRZ-RED

6

...che possono essere indicati con un numero,
un giudizio, una lettera...

4
3
2
1

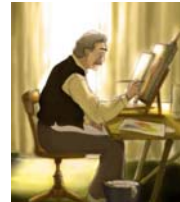
Eccellente
Medio
Essenziale
(Ministero)

- Avanzato (C2 Padronanza-Mastery; C1 Efficacia-Effective Operational Proficiency)
- Intermedio (B2 Progresso-Vantage; B1 Soglia-Threshold),
- Elementare (A2 sopravvivenza-Waystage; A1 Contatto-Breakthrough). (Quadro Europeo)

MRZ-RED

7

DESCRITTORE



contestualizza
l'indicatore sovradisciplinare nella
disciplina/professione

coniugandolo e intessendolo
con
i tratti e le conoscenze disciplinari /
professionali

Immagine tratta da <http://files.splinder.com/4e6a019e0ed6cd9383f72eccb40ab7c0.jpeg>

MRZ-RED

8

... *descrivendo i MODI*

con riferimento

- *alla natura dell' indicatore di processo*
- *al tratto / conoscenza / modello disciplinare / interdisciplinare*
- *alla natura del compito e delle esercitazioni / strategie / mediatori proposti*



MRZ-RED

9

i TRATTI e le conoscenze disciplinari

(concetti, procedure, modelli, abilità di tipo disciplinare)

sono quelli scelti nella progettazione della UF attraverso

**l' ANALISI FORMATIVA
DELLA DISCIPLINA / DELL'ASSE
CULTURALE**

MRZ-RED

10

Competenze disciplinari e professionali	Tratti disciplinari (abilità/capacità – conoscenze)	Processo di apprendimento	Indicatori	Descrittori di atteggiamenti e comportamenti dell'allievo
Osservare, descrivere ed analizzare fenomeni; riconoscere i concetti di sistema e di complessità (competenza disciplinare)	Essere consapevoli del ruolo che i processi tecnologici giocano nella modifica dell'ambiente/sistema (circolarità causa effetto) Analizzare in maniera sistemica un determinato ambiente Avere la consapevolezza dei possibili impatti sull'ambiente naturale dei modi di produzione Uso di schemi-e modelli per presentare correlazioni tra le variabili di un fenomeno (modello ASIR) (conoscenze) Impatto ambientale, limiti di tolleranza (conoscenze)	MOTIVAZIONE (dimensione relazionale/affettiva/motivazionale)	Curiosità	Di fronte a un problema è motivato all'esplorazione, alla ricerca di collegamenti con quanto imparato precedentemente e di nuove idee
		APPLICAZIONE / TRANSFER	Contestualizzazione	Posto di fronte a un problema ambientale sa analizzarlo tenendo presente e trasferendo allo specifico contesto il modello <i>Attività- Cambiamenti- Impatto- Risposta (ASIR)</i> ; <i>padroneggia il concetto di impatto ambientale.</i>
		RICOSTRUZIONE	Profondità di analisi 1- <i>correlazione tra variabili di un fenomeno</i>	Nell'analizzare e produrre descrizioni di un problema ambientale attraverso il modello <i>Attività- Cambiamenti- Impatto- Risposta (ASIR)</i> , approfondisce efficacemente ogni variabile nei suoi aspetti caratterizzanti e nelle relazioni con gli altri elementi
			Profondità di analisi 2	Nel sostenere una tesi su un problema ambientale offre una varietà ricca e completa di argomenti tra loro collegati e li supporta con basi serie e fondate
		GENERALIZZAZIONE	Autonomia di scelta	Sa immaginare, scegliere, pianificare interventi possibili, per ridurre l'impatto ambientale in autonomia, con chiarezza, in modo organico e con la consapevolezza che le variabili di un sistema sono correlate
Padroneggiare strumenti per l'interazione comunicativa/argomentare e (competenza disciplinare)	Individuare il punto di vista dell'altro. Affrontare molteplici situazioni comunicative per esprimere il proprio punto di vista (punti di vista) Conoscenza dei codici fondamentali; organizzazione del discorso...	SOCIALITA' COLLABORAZIONE	Interazione cognitiva	Esprime e confronta i suoi saperi nel gruppo, apportando idee e contributi personali significativi alla costruzione della mappa dei saperi
		TRANSFER/RICOSTRUZIONE	Flessibilità	Tiene conto dei punti di vista in gioco rispetto al problema ambientale, li confronta, ne coglie peculiarità e limiti, esprime con ricchezza di motivazioni un parere sulla loro validità

MRZ-RED

11

Profondità di analisi (dimensione metacognitiva)

Ambiente come sistema e relazione tra gli elementi che lo compongono

Argomenti, prove, garanzie

Nell'analizzare e produrre descrizioni di un problema ambientale attraverso il modello *Attività- Cambiamenti- Impatto- Risposta (ASIR)*, approfondisce efficacemente ogni variabile nei suoi aspetti caratterizzanti e nelle relazioni con gli altri elementi

Nel sostenere una tesi su un problema ambientale offre una varietà ricca e completa di argomenti tra loro collegati e li supporta con basi serie e fondate

MRZ-RED

12

CURIOSITA' (dimensione relazionale/affettiva/motivazionale)

esplorazione, ricerca nell'ambito disciplinare scientifico

Descrittore di competenze

Di fronte a un problema è motivato all'esplorazione, alla ricerca di collegamenti con quanto imparato precedentemente e di nuove idee

MRZ-RED

13

CONTESTUALIZZAZIONE (dimensione cognitiva/metacognitiva)

Analisi dei problemi ambientali

Posto di fronte a un problema ambientale sa analizzarlo tenendo presente e trasferendo allo specifico contesto il modello Attività- Cambiamenti- Impatto- Risposta (ASIR); padroneggia il concetto di impatto ambientale.

MRZ-RED

14

FLESSIBILITÀ (DIMENSIONE METACOGNITIVA)

Punti di vista, situazioni comunicative

Tiene conto dei punti di vista in gioco, li confronta, ne coglie peculiarità e limiti, esprime con ricchezza di motivazioni un parere sulla loro validità.

MRZ-RED

15

Nell'articolare per livelli i descrittori è opportuno evitare per quanto possibile il semplice incremento/decremento quantitativo di solito espresso con aggettivi-avverbi....

CURIOSITA' (dimensione relazionale/affettiva/motivazionale)

Di fronte a un problema ambientale è motivato all'esplorazione, alla ricerca di collegamenti con quanto imparato precedentemente e di nuove idee

Liv.4

Di fronte a un problema ambientale è discretamente motivato all'esplorazione, alla ricerca di collegamenti con quanto imparato precedentemente e di nuove idee

Liv.3

MRZ-RED

16

A favore piuttosto di una modulazione legata all'allargamento-restringimento dei contesti (familiari/nuovi; di interesse /non)

Di fronte a un problema è discretamente motivato all'esplorazione, in ambiti di suo interesse

Ha momenti di curiosità per alcuni argomenti e quando la situazione lo sollecita

MRZ-RED

17

... e al loro livello di complessità, come nei descrittori del Quadro Europeo per le lingue. Es: Cooperazione finalizzata ad uno scopo (riparare un'auto, discutere un documento, organizzare un'iniziativa,)

B2

È in grado di comprendere in modo affidabile istruzioni dettagliate.
È in grado di far avanzare il lavoro invitando altri a prendervi parte, a dire cosa ne pensano ecc..

È in grado di delineare con chiarezza una questione o un problema, riflettendo su cause o conseguenze, soppesando vantaggi e svantaggi di approcci differenti.

.....

A2

È in grado di comprendere quanto basta per affrontare senza eccessivo sforzo semplici compiti di routine, chiedendo in modo semplice di ripetere quando non ha capito.

È in grado di discutere su che cosa fare, facendo proposte e rispondendo a quelle avanzate da altri, chiedendo indicazioni e dandone.

A1

È in grado di comprendere domande e istruzioni che gli/le vengono rivolte lentamente, chiaramente e direttamente e di seguire semplici indicazioni.

È in grado di chiedere e dare qualcosa a chi la chiede.

MRZ-RED

18

I descrittori devono essere efficaci
e abbastanza dettagliati

ma in ogni caso

sostenibili (non troppo lunghi)

e

comunicabili (comprensibili)

MRZ-RED

19

I descrittori consentono la descrizione-narrazione dei

PROFILI INDIVIDUALI EMERGENTI
e la
CERTIFICAZIONE DELLE COMPETENZE

È possibile e utile creare **rubriche** di descrittori
relative a settori disciplinari diversi (e a aree /
assi) tanto più fruibili quanto più essi mostrano
di avere un **ordito**



DOCENTI CHE COLLABORANO POSSONO CREARE
RUBRICHE CONDIVISE DI DESCRITTORI
DA CONTESTUALIZZARE E PERSONALIZZARE

MRZ-RED

20