

Nuovo sottopasso di via Città di Nimes

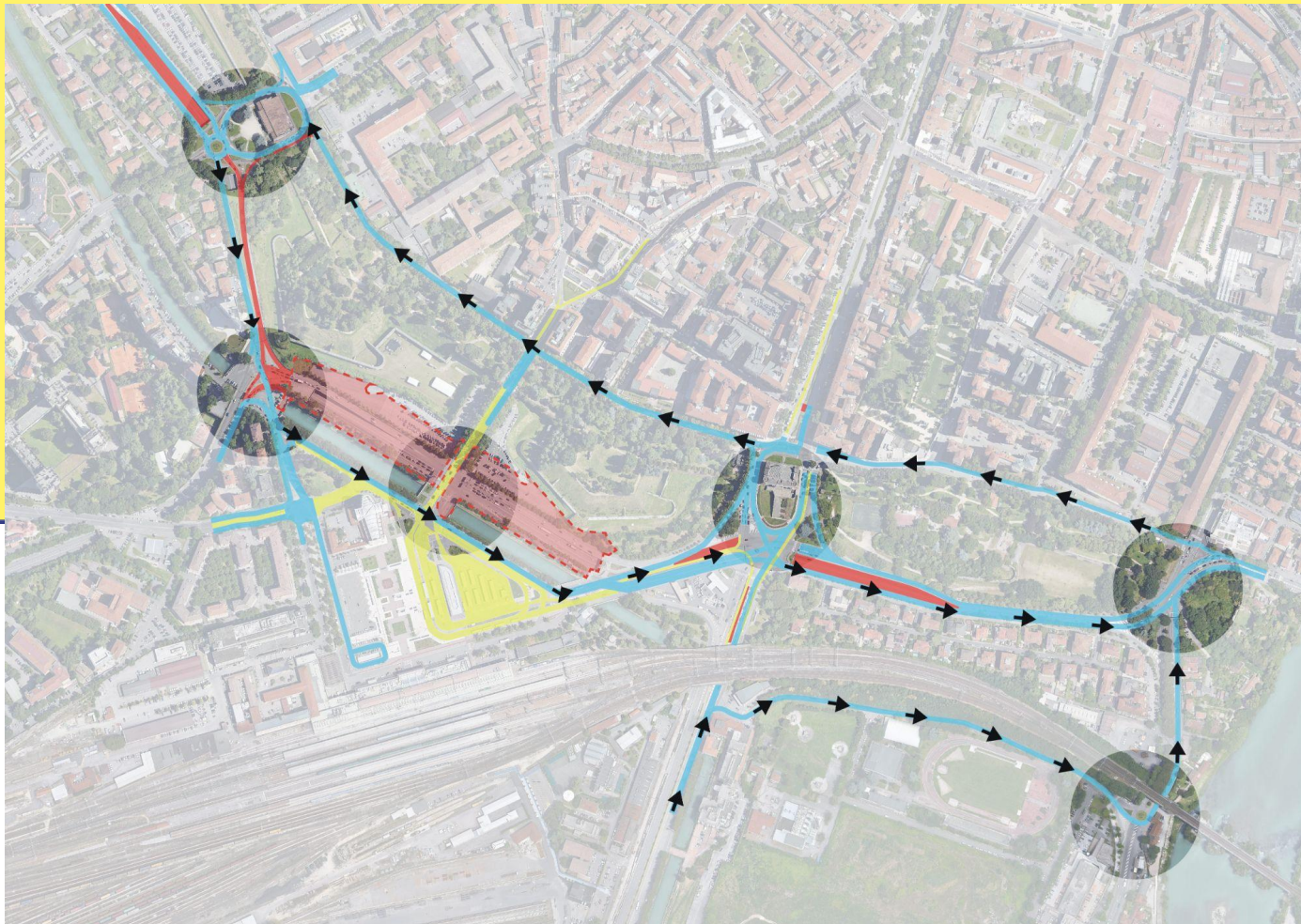


Iniziano i lavori di Via di Città di Nimes. Il progetto del nuovo sottopasso prevede di collegare i due sottopassi attuali risalenti ai mondiali di calcio del 1990. Un'opera infrastrutturale fondamentale per il futuro di Verona e che la città aspettava da anni.

Verrà creata un'unica galleria che sarà riservata al traffico privato.

In superficie transiteranno solo i mezzi pubblici che - come accadrà per il tutto il percorso del filobus - avranno corsie dedicate.

Per la durata dei lavori, la viabilità della zona sarà modificata con la creazione di un grande anello circolatorio a senso unico tra Porta Nuova e Porta Palio.



NUOVO SENSO DI MARCIA



VIABILITÀ



VIABILITÀ MEZZI PUBBLICI



VIABILITÀ INTERROTTA



AREA CANTIERE



PORTA PALIO

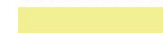


Per chi proviene dal semaforo di Borgo Milano non sarà più possibile percorrere il sottopasso, ma si rimarrà in superficie percorrendo Via Col. Galliano e viale dal Cero

VIABILITÀ



VIABILITÀ MEZZI PUBBLICI



VIABILITÀ INTERROTTA



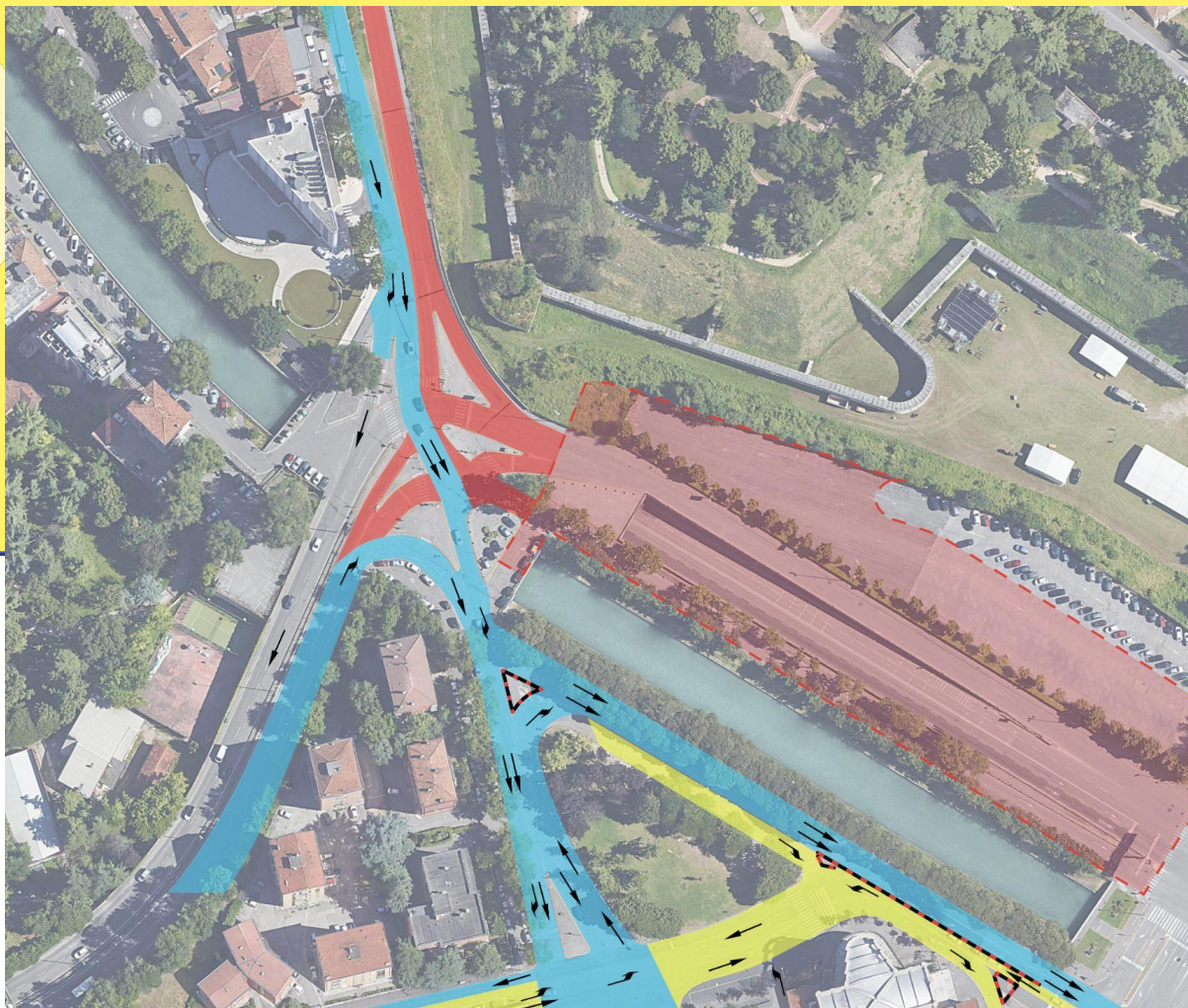
AREA CANTIERE



BARRIERA NEW JERSEY



USCITA T4-T9

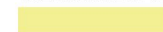


Non sarà più possibile dirigersi verso Porta Palio, ma ci sarà l'obbligo di svolta a destra su via Cardinale, che sarà a senso unico di marcia a doppie corsie.

VIABILITÀ



VIABILITÀ MEZZI PUBBLICI



VIABILITÀ INTERROTTA



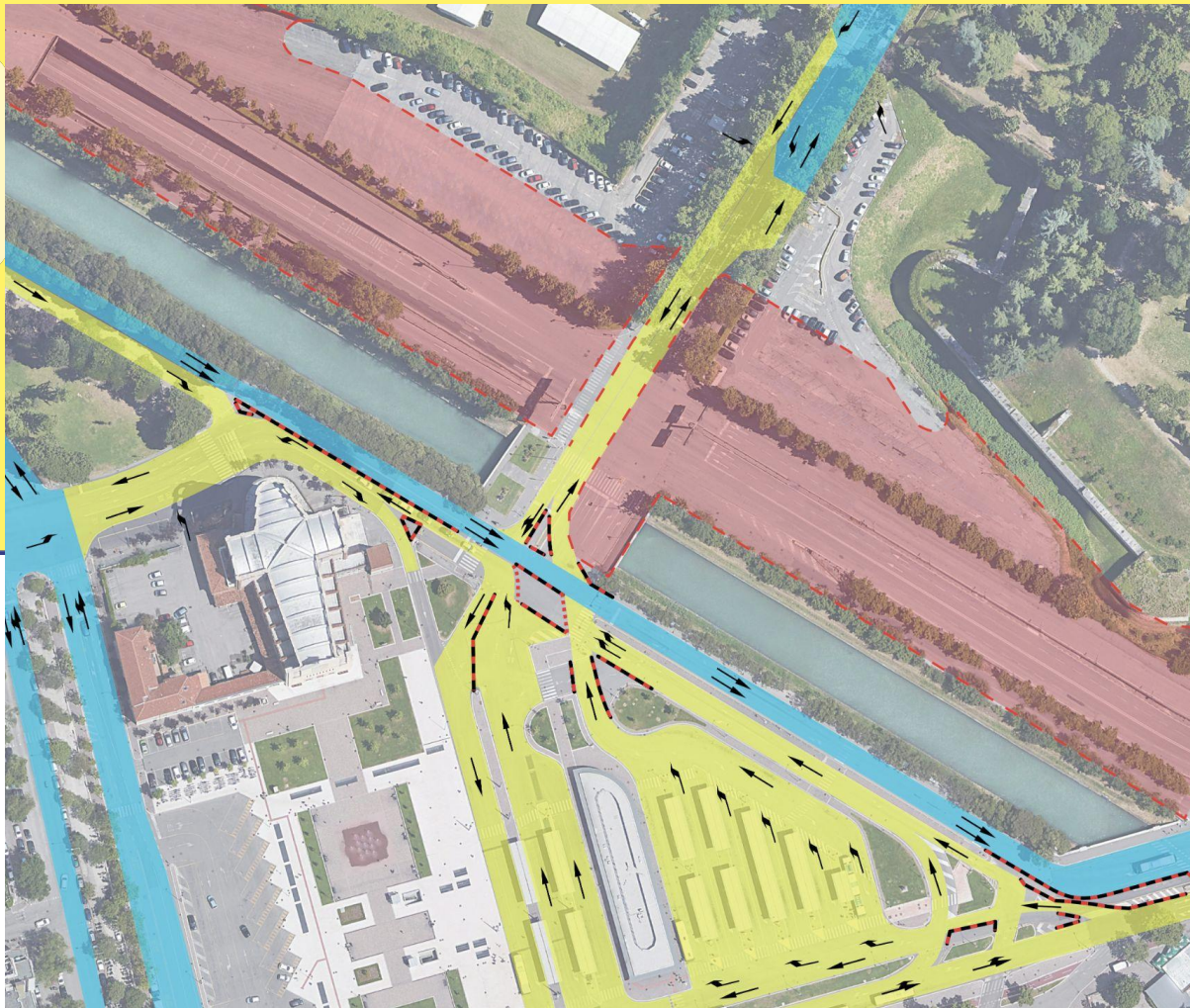
AREA CANTIERE



BARRIERA NEW JERSEY



VIA CITTÀ DI NIMES

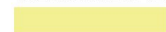


Il transito su via
Città di Nimes non
sarà consentito
alle automobili,
eccezion fatta per
l'accesso ai due
parcheggi.

VIABILITÀ



VIABILITÀ MEZZI PUBBLICI



VIABILITÀ INTERROTTA



AREA CANTIERE



BARRIERA NEW JERSEY

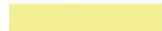


VIA GIBERTI VIA DELLA VALVERDE

VIABILITÀ



VIABILITÀ MEZZI PUBBLICI



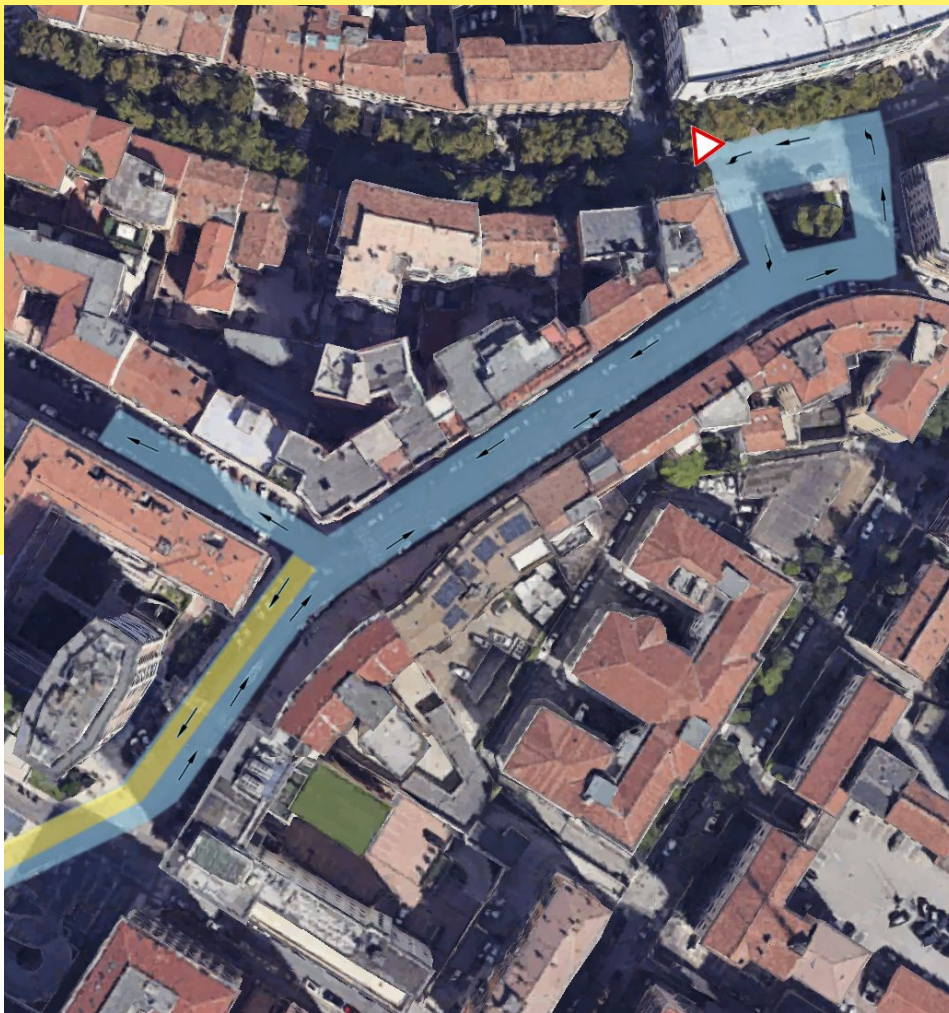
VIABILITÀ INTERROTTA



AREA CANTIERE



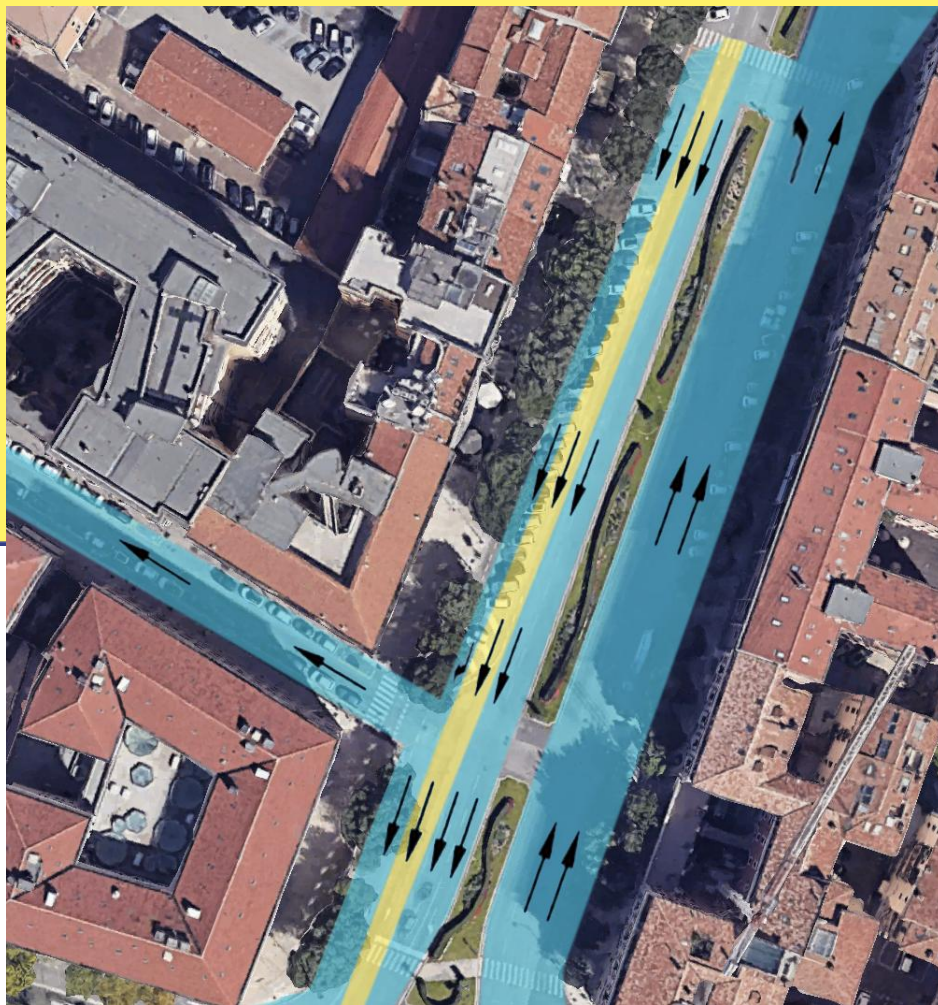
BARRIERA NEW JERSEY



Provenendo da via Città di Nimes su via Giberti non si potrà girare a sinistra in via Berni, si dovrà andare fino a Largo Caldera per fare inversione. Qui vi sarà obbligo di dare precedenza per chi percorre via della Valverde.

Nel tratto di via Giberti compreso tra via Berni e via Locatelli e nel tratto di Piazza Simoni tra via Locatelli e via Città di Nimes sarà istituita corsia preferenziale in direzione stazione, per le linee autobus deviate in via Giberti.

**CORSO
PORTA NUOVA
VIA LOCATELLI**

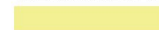


La possibilità di svolta per Via Locatelli è spostata al varco successivo.

VIABILITÀ



VIABILITÀ MEZZI PUBBLICI



VIABILITÀ INTERROTTA



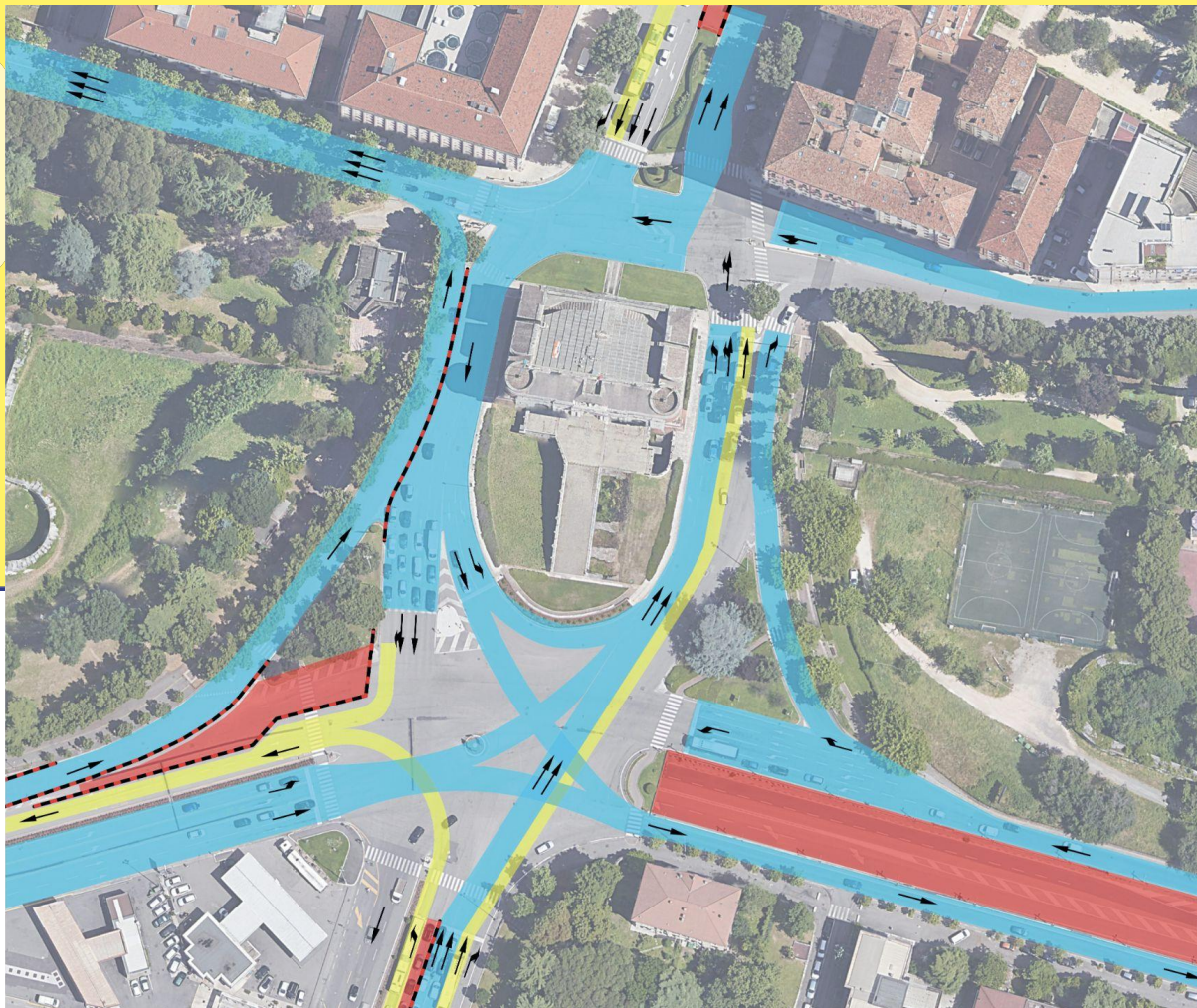
AREA CANTIERE



BARRIERA NEW JERSEY



PORTA NUOVA

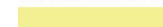


A seguito della modifica della viabilità degli incroci verranno variati i tempi semaforici per favorire la viabilità.

VIABILITÀ



VIABILITÀ MEZZI PUBBLICI



VIABILITÀ INTERROTTA



AREA CANTIERE



BARRIERA NEW JERSEY



BASSO ACQUAR

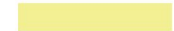


Per raggiungere Ponte San Francesco da Viale Piave si dovrà percorrere via Fedrigoni, alla fine della quale verrà realizzata una rotonda provvisoria. Via Fedrigoni sarà resa a senso unico fino a via Dominutti e verrà invertito il senso unico di via Ascari per l'accesso al centro sportivo Consolini.

VIABILITÀ



VIABILITÀ MEZZI PUBBLICI



VIABILITÀ INTERROTTA



AREA CANTIERE



BARRIERA NEW JERSEY



PONTE SAN FRANCESCO

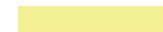


Per chi proviene da Lungadige Galtarossa sarà possibile attraversare via del Fante per arrivare, lungo circonvallazione Raggio di Sole, a Porta Nuova

VIABILITÀ



VIABILITÀ MEZZI PUBBLICI



VIABILITÀ INTERROTTA



AREA CANTIERE



BARRIERA NEW JERSEY



Le modifiche alla viabilità avverranno a partire dal 21 aprile.

Siamo al lavoro per fare di Verona una città più sostenibile, sicura, moderna e dinamica.

Una città più moderna

Al termine dei lavori avremo un traffico più scorrevole nell'area, maggior sicurezza per pedoni e ciclisti, minori tempi di percorrenza. Una città sempre più vivibile, produttiva e dinamica.

Una città più sostenibile

Il nuovo sottopasso è un tassello fondamentale per il progetto filovia. Grazie all'infrastruttura in costruzione cominciamo il percorso per dotare Verona di un sistema di pubblico da città europea.

Mezzi pubblici efficienti

I mezzi pubblici che percorrono l'asse via Città di Nimes - Piazzale XXV Aprile avranno sempre via libera e quindi si ridurranno sensibilmente i tempi di percorrenza per un servizio pubblico più efficiente e puntuale.



GRAZIE